



## Software imajview: Procesar los datos para los SIG

Software para procesar sus datos terrenos y enriquecer su SIG

Navegar virtualmente en sus redes

La vinculación entre las imágenes y los mapas permite con un simple « click » visualizar lugares o navegar libremente en la red.

Posibilidad importar varios relevamientos para obtener una vista global de sus redes a partir de un solo mapa

Superponer capas SIG a los datos relevados

Navegar en las imágenes del relevado asociándole herramientas cartográficas

Cargar cualquier tipo de capa SIG (vector o raster) en la ventana cartográfica.

Posibilidad de agregar ortofotos ó imágenes en el mapa(.ecw, .tiff).

Precisión de posicionamiento 3D en la imagen basado en la fotogrametría

Posicionar en 3D los elementos visibles en la imagen.

Posicionar directamente en la imagen los puntos, polilíneas y polígonos de los elementos.

Medir en 3D los elementos : distancia entre 2 puntos, altura, ancho y largo de cada objeto, medida de superficies.

Catalogar el entorno

Identificar y caracterizar las zonas de interés en la imagen - Comentar imágenes,

Extraer una parte de la imagen

Caracterizar los elementos colectados

Modelo de datos XML que se puede editar para más flexibilidad y independencia.

El modelo de datos XML imajview esta pensado para estructurar la calificación de los elementos relevados.

Esta interfaz fácil de utilizar permite un relevamiento rápido de los objetos basándose sobre un modelo pre-determinado.

Describir cada objeto relevado con un conjunto de atributos :numéricos, en listado pre determinado, en texto libre o procediendo de una medida.

Para efectuar rápidamente colectas repetitivas, se pueden crear atajos de teclado para los objetos de mismo tipo.

Cada objeto que relevar puede estar asociado a una imagen para permitir una selección por viñetas,

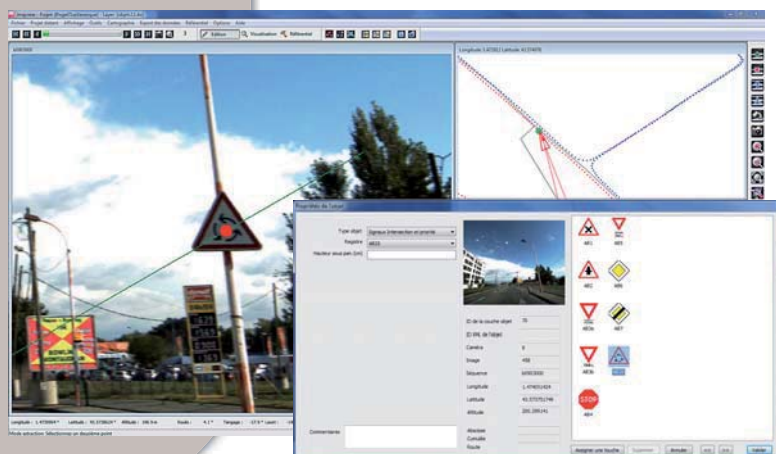
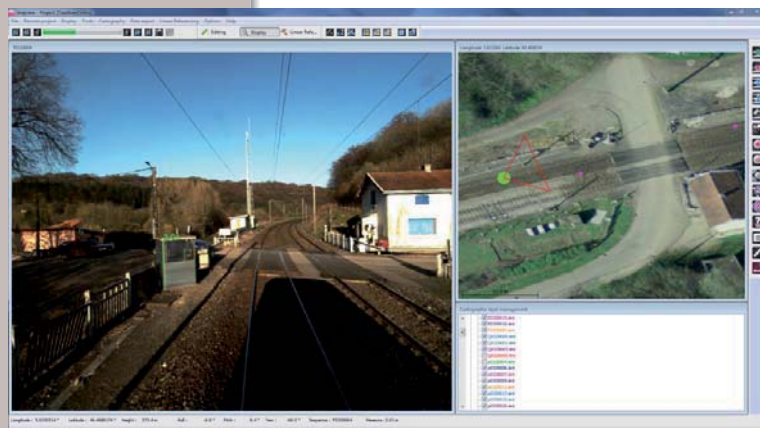
Esto permite una calificación detallada y estructurada para la realización de colectas multitemáticas.

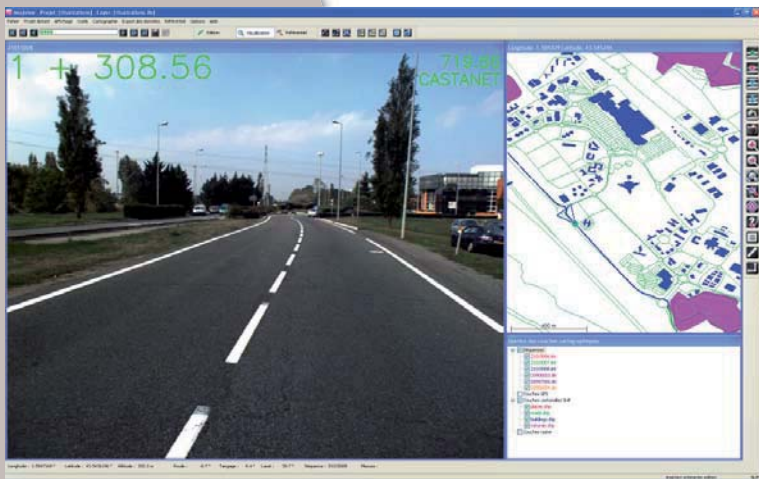
Software explotable bajo :

XP 32 Bits

Vista

Seven 32 y 64 bits





## Crear un referencial de red

Crear y editar un referencial de red en abscisa curvilínea (topología y atributos) basado en los datos colectados o a partir de datos externos (capas SIG tipo shape).

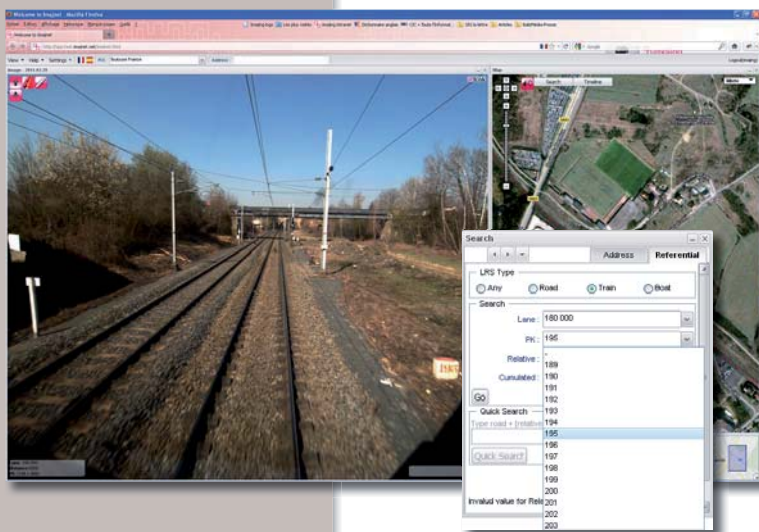
Catalogar automáticamente cada secuencia relevada (distancia acumulada, PK + abscisa, número de PK) en abscisa curvilínea.

Posicionar automáticamente los elementos colectados en el referencial de red.

Asociar automáticamente la posición en x,y, z de un objeto a su posición en el referencial.

Navegar en el referencial de red.

Publicar su referencial en la plataforma imajnet.



## Exportar los datos colectados hacia sus herramientas de explotación

Formatos de exportación compatibles Shape (ArcGIS/ESRI),

KML/KMZ (GoogleEarth),

CSV (Excel, OpenOffice)

GPX

Exportación de trazados de itinerarios

Exportación de capas de objetos identificados

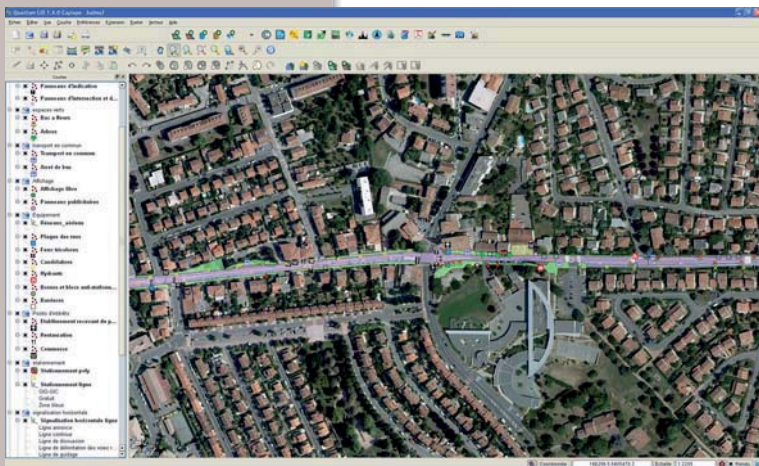
Exportación del referencial de red

Exportación de imágenes juntadas con su posición (en x,y,z y en el referencial)

Informes HTML con imágenes y mapas

Exportación de mapas SIG

Interfaz con la base espacial PostGIS



imajing

10, avenue de l'Europe  
F-31520 Ramonville  
info@imajing.es

www.imajing.es

## Gama imajing

- imajbox Herramienta portable de cartografía móvil
- imajtrack Software de organización y gestión de los relevamientos
- imajview Software de procesamiento y consulta de datos colectados
- imajnet Solución de almacenamiento y distribución de sus datos e imágenes a través del Internet